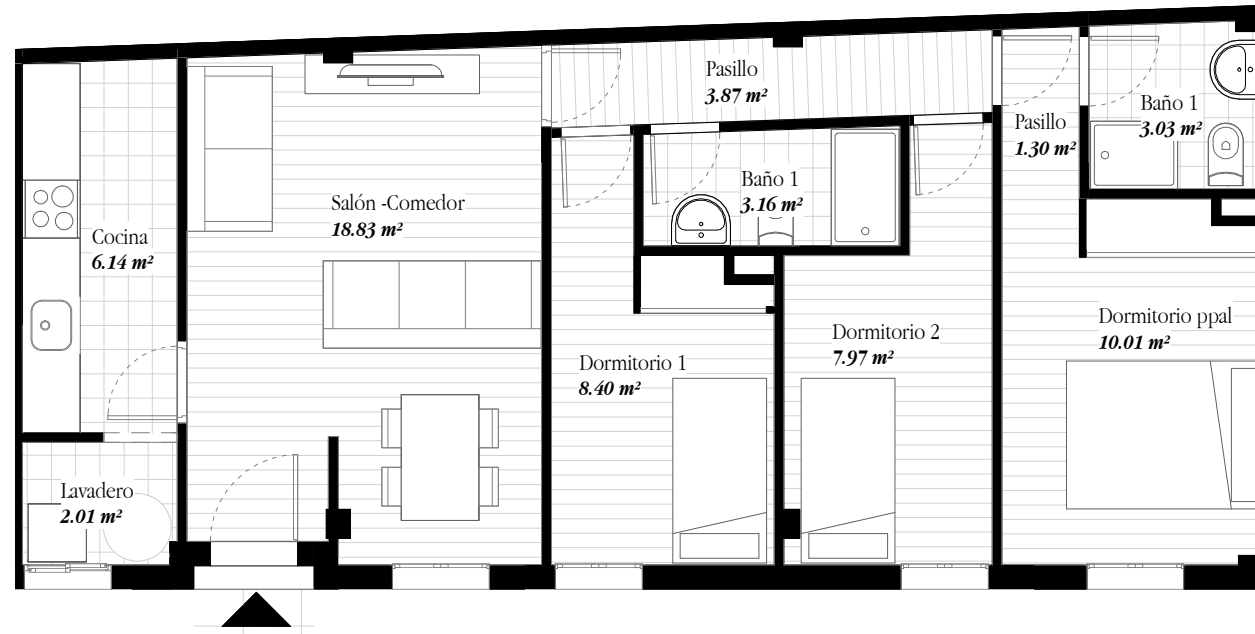
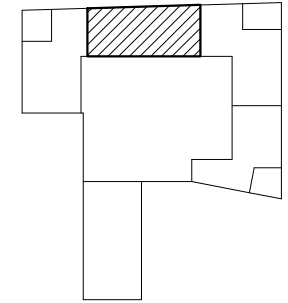




Planta segunda - 2



Nombre Superficie

Salón -Comedor	18.83 m ²
Dormitorio 1	8.40 m ²
Dormitorio 2	7.97 m ²
Baño 1	3.16 m ²
Baño 1	3.03 m ²
Cocina	6.14 m ²
Lavadero	2.01 m ²
Pasillo	3.87 m ²
Dormitorio ppal	10.01 m ²
Pasillo	1.30 m ²

Sup. Útil : 64.72 m²

Sup. Construida con p.p. zc : 85.84 m²

Sup. Útil s/decreto 218/2005 Boja : 64.72 m²

** La superficie útil según decreto 218/2005 se define como la superficie del suelo interior de la vivienda y el 50% de espacios exteriores privativos (limitándose al 10% de la útil interior)*

