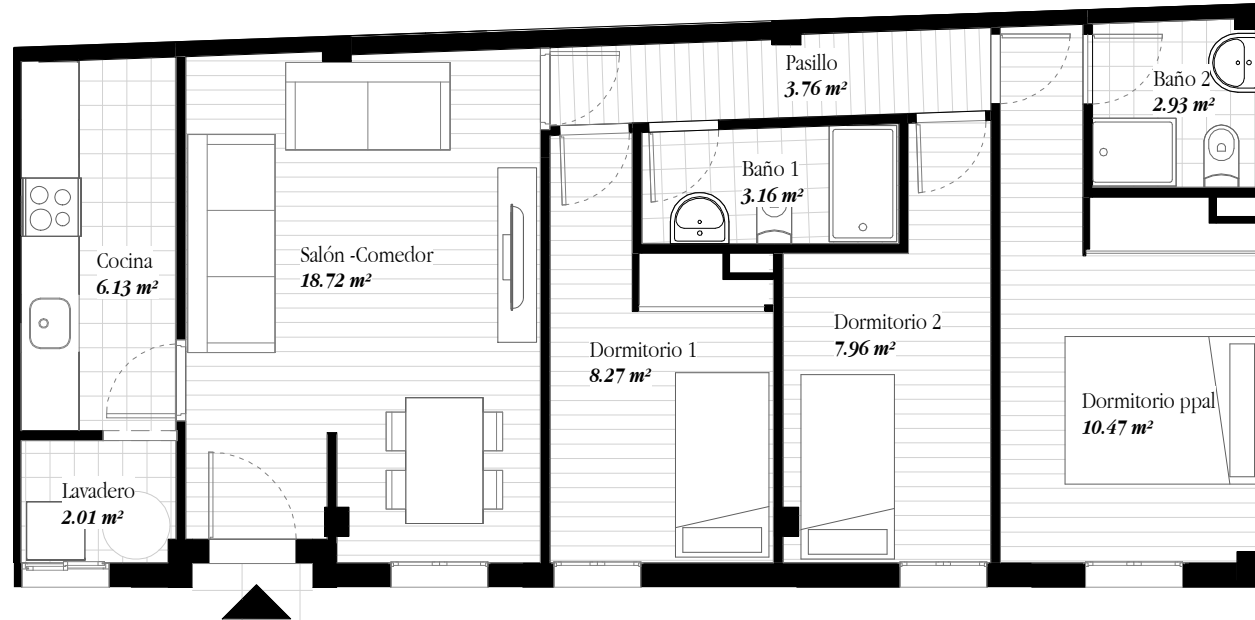
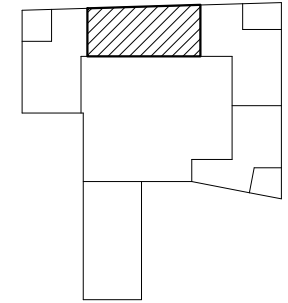




**Planta baja - 2**



Nombre Superficie

Salón -Comedor	18.72 m <sup>2</sup>
Pasillo	3.76 m <sup>2</sup>
Lavadero	2.01 m <sup>2</sup>
Dormitorio ppal	10.47 m <sup>2</sup>
Dormitorio 1	8.27 m <sup>2</sup>
Dormitorio 2	7.96 m <sup>2</sup>
Cocina	6.13 m <sup>2</sup>
Baño 1	3.16 m <sup>2</sup>
Baño 2	2.93 m <sup>2</sup>

Sup. Útil : **63.41 m<sup>2</sup>**

Sup. Construida con p.p. zc : **85.84 m<sup>2</sup>**

Sup. Útil s/decreto 218/2005 Boja : **63.41 m<sup>2</sup>**

*\* La superficie útil según decreto 218/2005 se define como la superficie del suelo interior de la vivienda y el 50% de espacios exteriores privativos (limitándose al 10% de la útil interior)*

