



Nombre Superficie

Salón -Comedor	18.38 m ²
Pasillo	4.01 m ²
Recibidor	3.97 m ²
Lavadero	2.09 m ²
Dormitorio ppal	11.00 m ²
Dormitorio 2	8.00 m ²
Cocina	6.20 m ²
Baño 1	3.12 m ²
Baño 2	3.09 m ²
Patio	10.53 m ²

Sup. Útil : 70.39 m²

Sup. Construida con p.p. zc : 82.28 m²

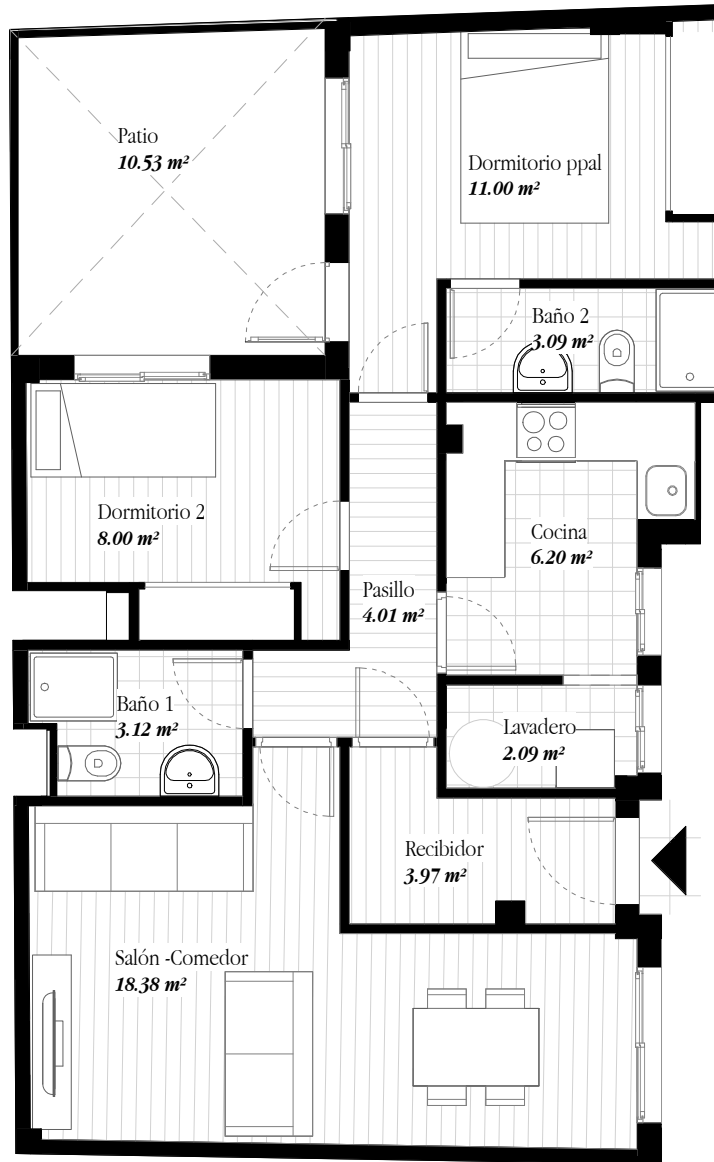
Sup. Útil s/decreto 218/2005 Boja : 65.13 m²

* La superficie útil según decreto 218/2005 se define como la superficie del suelo interior de la vivienda y el 50% de espacios exteriores privados (limitándose al 10% de la útil interior)

0 1 2 3



COMERCIALIZA



Planta Baja - 1

