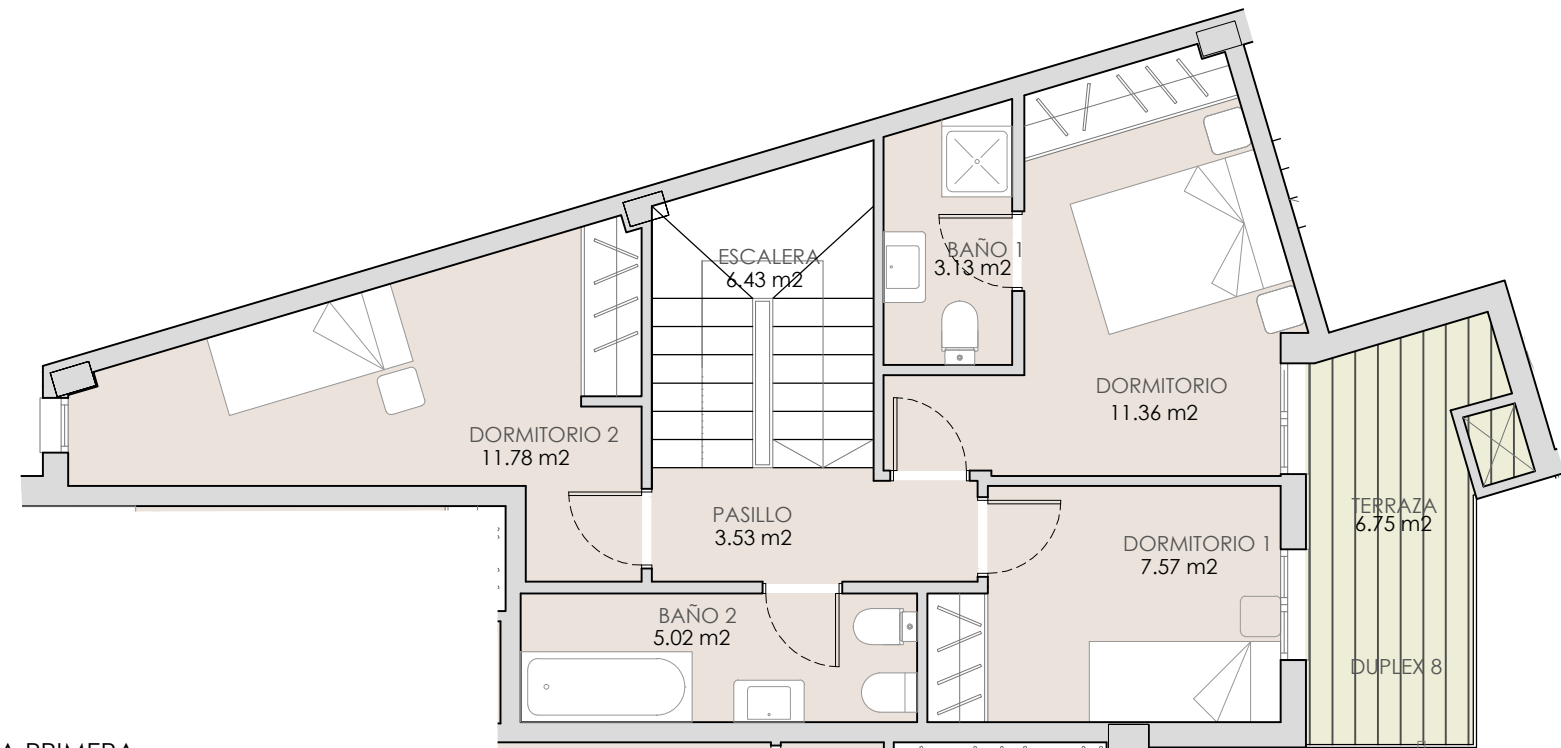


# Edificio Al-Násir

## DUPLEX 8

### CUADRO DE SUPERFICIES:

SUPERFICIE CONSTRUIDA VIVIENDA	127.35 m <sup>2</sup>
SUPERFICIE UTIL TOTAL VIVIENDA	121.21 m <sup>2</sup>
SUP. UTIL SEGÚN DECRETO 218/2005	115.16 m <sup>2</sup>



PLANTA PRIMERA

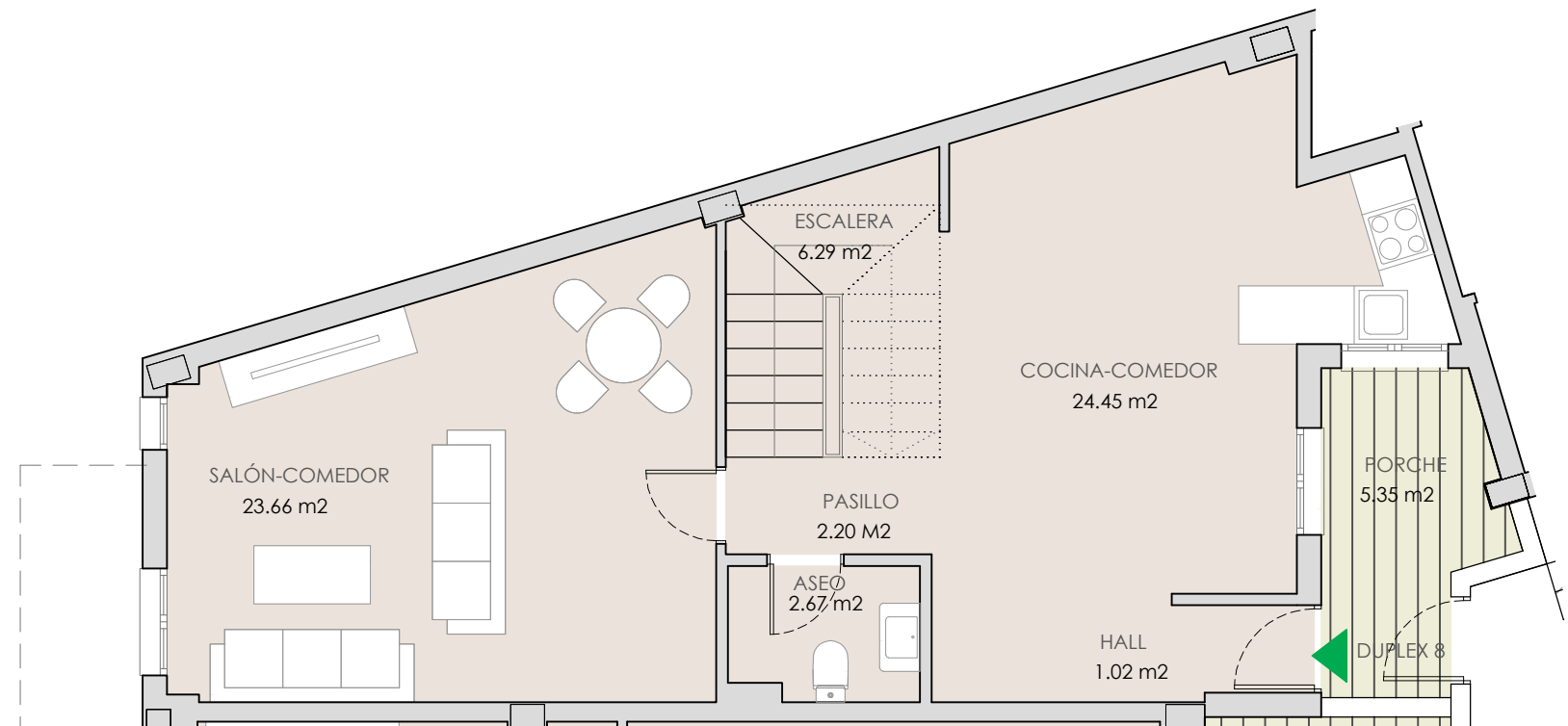


Plano de situación de la vivienda en el edificio

ORIENTACION :



PLANTA BAJA



PROYECTO DE 34 VIVIENDAS EN TORRE BENAGALBÓN. RINCÓN DE LA VICTORIA. MÁLAGA  
 PROYECTO EN CONSTRUCCIÓN SUSCEPTIBLE DE SUFRIR CAMBIOS POR DECISION FACULTATIVA

Plano conforme a proyecto de ejecución, sujeto a posibles modificaciones por necesidades técnicas en ejecución de obra, jurídicas, y/o exigencias municipales. Todo el mobiliario tiene carácter meramente ilustrativo. Documento informativo abreviado a disposición del consumidor. Entrega de cantidades anticipadas garantizadas conforme a la ley.  
 Planimetría e información de acuerdo al decreto 218/2005

Equipo redactor: Marta Arias González. Estudio de arquitectura y urbanismo

ESCALA : 1:75 fomato A3

