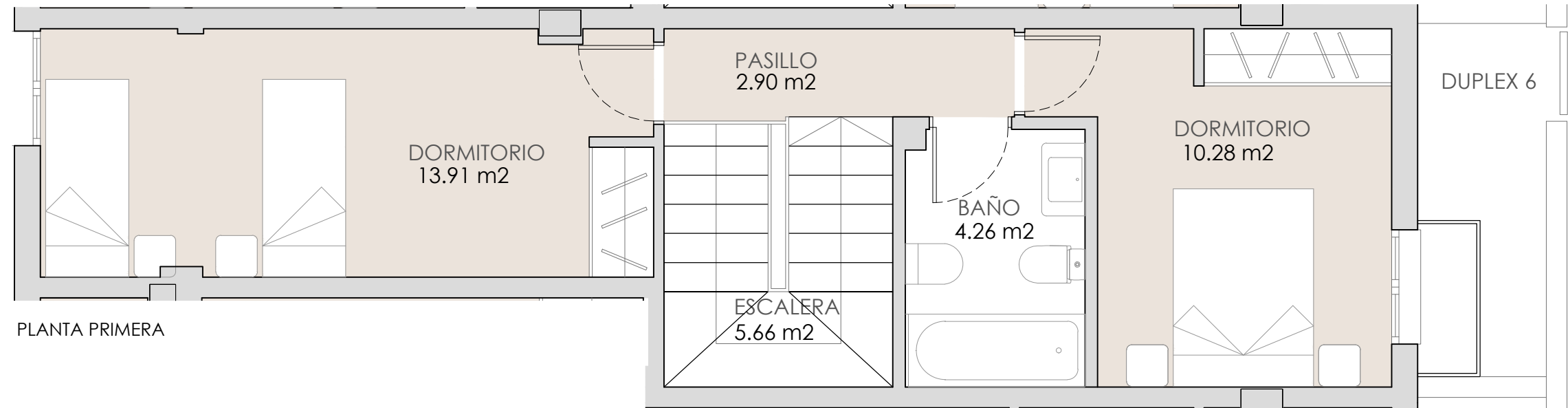


# Edificio Al-Násir

## DUPLEX 6

### CUADRO DE SUPERFICIES:

SUPERFICIE CONSTRUIDA VIVIENDA	82.70 m <sup>2</sup>
SUPERFICIE UTIL TOTAL VIVIENDA	79.51 m <sup>2</sup>
SUP. UTIL SEGÚN DECRETO 218/2005	75.25 m <sup>2</sup>

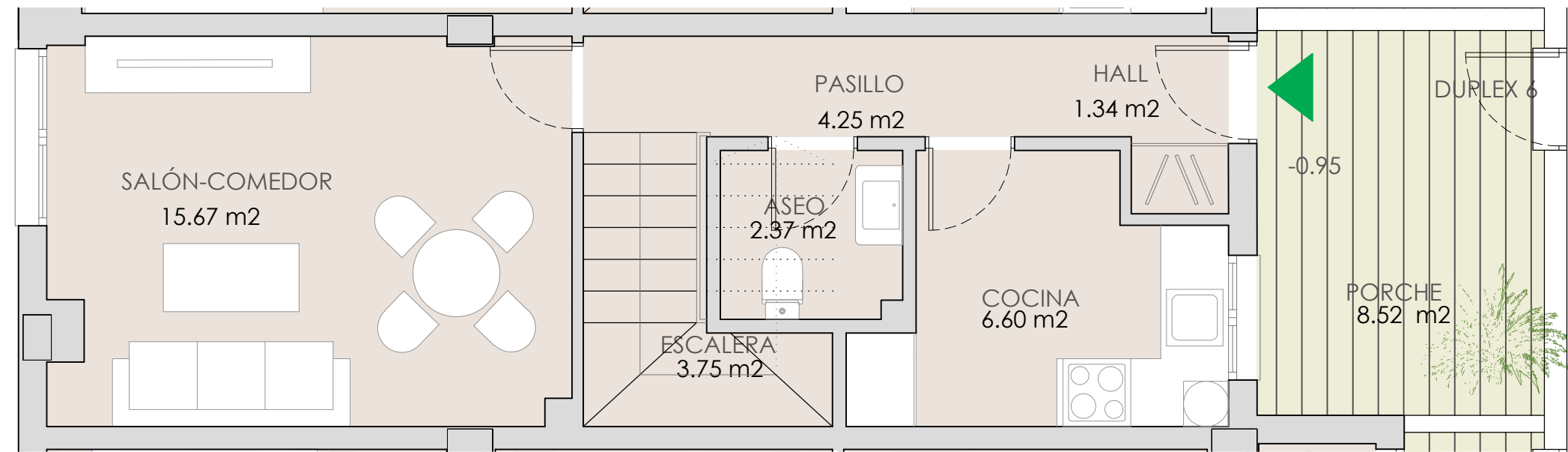


PLANTA PRIMERA



Plano de situación de la vivienda en el edificio

ORIENTACION :



PLANTA BAJA

PROYECTO DE 34 VIVIENDAS EN TORRE BENAGALBÓN. RINCÓN DE LA VICTORIA. MÁLAGA  
 PROYECTO EN CONSTRUCCIÓN SUSCEPTIBLE DE SUFRIR CAMBIOS POR DECISION FACULTATIVA

Plano conforme a proyecto de ejecución, sujeto a posibles modificaciones por necesidades técnicas en ejecución de obra, jurídicas, y/o exigencias municipales. Todo el mobiliario tiene carácter meramente ilustrativo. Documento informativo abreviado a disposición del consumidor. Entrega de cantidades anticipadas garantizadas conforme a la ley.  
 Planimetría e información de acuerdo al decreto 218/2005

Equipo redactor: Marta Arias González. Estudio de arquitectura y urbanismo

ESCALA : 1:50 fomato A3

